

Результаты ВПР по истории в 6 классах ОУ Московского района Санкт-Петербурга (15.05.2018)

Оглавление

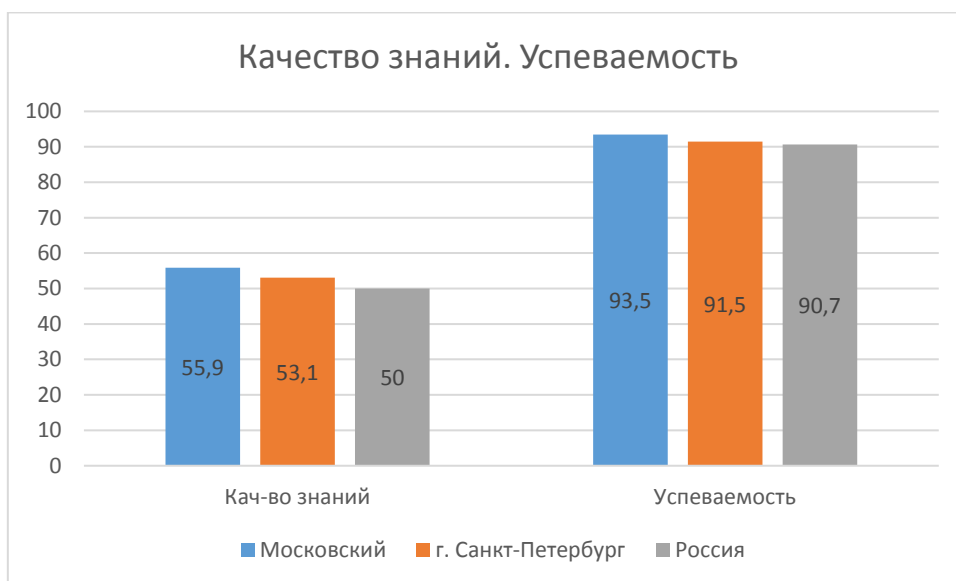
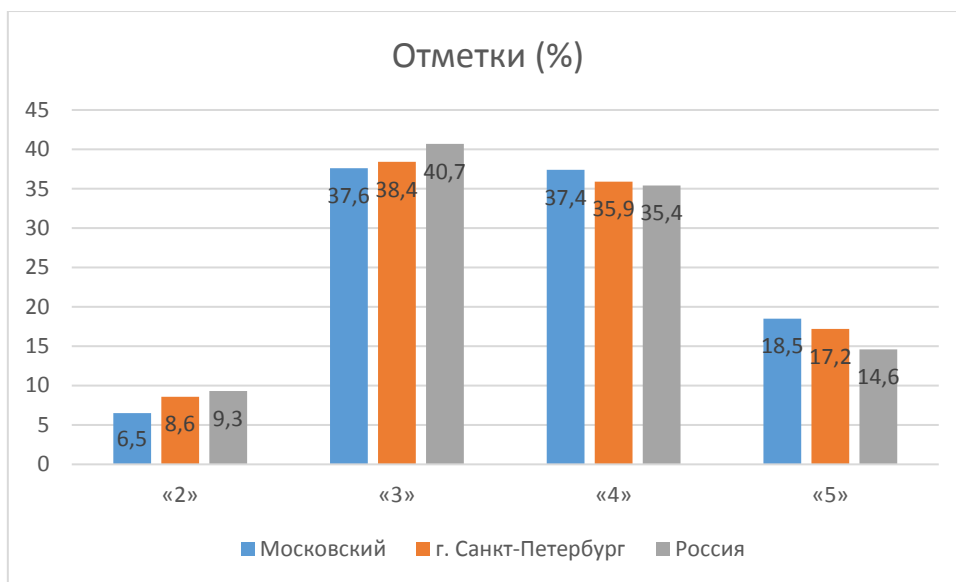
Результаты ВПР по истории в 6 классах ОУ Московского района Санкт-Петербурга (15.05.2018).....	1
Статистика по отметкам (%).....	2
Распределение первичных баллов.....	5
Выполнения заданий	7
Достижение планируемых результатов в соответствии с ПООП ООО	9

Во всероссийской проверочной работе по истории для 6 классов приняли участие 27 ОУ района, всего 1468 учащихся.

Статистика по отметкам (%)

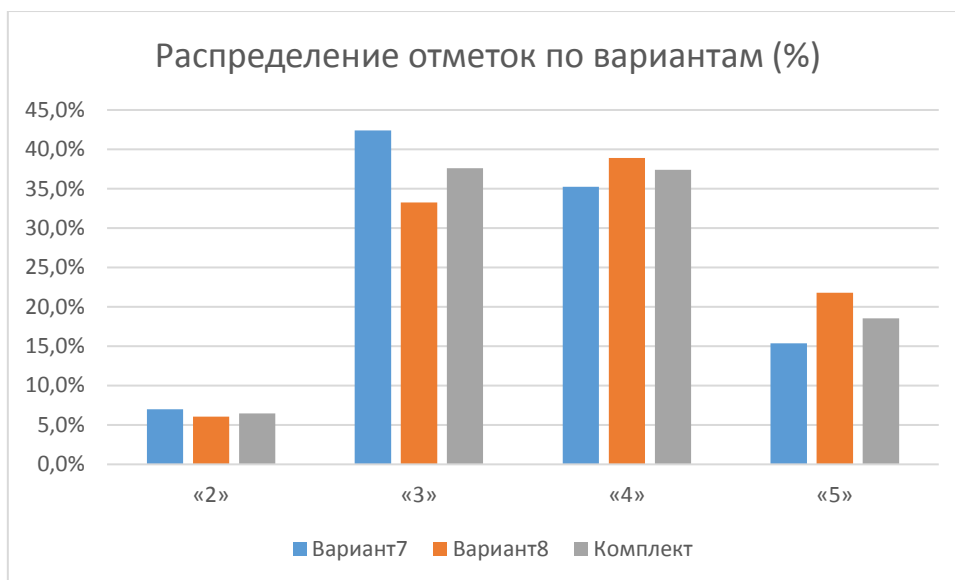
№ п/п	Наименование ОУ	Кол-во уч-ков	«2»	«3»	«4»	«5»	Кач-во знаний	Успеваемость	Отметки о рисках (РОН ¹)
1.	ГБОУ СОШ № 485	46	6,5	41,3	30,4	21,7	52,1	93,4	
2.	ГБОУ лицей № 373	57	7	28,1	45,6	19,3	64,9	93	
3.	ГБОУ СОШ № 643	38	5,3	31,6	55,3	7,9	63,2	94,8	
4.	ГБОУ "Морская школа	63	11,1	39,7	38,1	11,1	49,2	88,9	
5.	ГБОУ СОШ № 351	32	28,1	59,4	6,2	6,2	12,4	71,8	Низкие рез-ты
6.	ГБОУ СОШ № 353	14	21,4	57,1	21,4	0	21,4	78,5	Низкие рез-ты
7.	ГБОУ СОШ № 355	37	13,5	37,8	32,4	16,2	48,6	86,4	
8.	ГБОУ СОШ № 356	78	7,7	20,5	41	30,8	71,8	92,3	
9.	ГБОУ лицей № 366	113	0,88	24,8	45,1	29,2	74,3	99,1	
10.	ГБОУ школа № 371	59	5,1	40,7	35,6	18,6	54,2	94,9	
11.	ГБОУ школа №484	46	19,6	43,5	32,6	4,3	36,9	80,4	Низкие рез-ты
12.	ГБОУ СОШ №489	55	1,8	20	61,8	16,4	78,2	98,2	
13.	ГБОУ СОШ №496	28	3,6	67,9	21,4	7,1	28,5	96,4	Низкие рез-ты
14.	ГБОУ СОШ № 507	107	4,7	52,3	29,9	13,1	43	95,3	
15.	ГБОУ СОШ № 508	47	4,3	44,7	36,2	14,9	51,1	95,8	
16.	ГБОУ СОШ № 510	30	3,3	36,7	36,7	23,3	60	96,7	
17.	ГБОУ гимназия № 524	137	0	35,8	35	29,2	64,2	100	
18.	ГБОУ СОШ №525	61	21,3	39,3	27,9	11,5	39,4	78,7	Низкие рез-ты
19.	ГБОУ СОШ № 536	49	0	28,6	49	22,4	71,4	100	
20.	ГБОУ СОШ № 537	49	6,1	55,1	30,6	8,2	38,8	93,9	
21.	ГБОУ СОШ № 543	31	0	32,3	41,9	25,8	67,7	100	
22.	ГБОУ СОШ № 544	114	11,4	32,5	41,2	14,9	56,1	88,6	
23.	ГБОУ СОШ № 594	45	8,9	40	26,7	24,4	51,1	91,1	
24.	ГБОУ СОШ № 376	86	0	51,2	36	12,8	48,8	100	
25.	ГБОУ СОШ № 684	38	0	26,3	50	23,7	73,7	100	
26.	ЧОУ «Тет-а-Тет»	1	0	0	100	0	100	100	
27.	ЧОУ "Свято-Владимирская школа»	7	0	0	14,3	85,7	100	100	
	Московский	1468	6,5	37,6	37,4	18,5	55,9	93,5	
	г. Санкт-Петербург	25494	8,6	38,4	35,9	17,2	53,1	91,5	
	Россия	722365	9,3	40,7	35,4	14,6	50	90,7	

¹ "Низкие результаты" определяются Рособрандзором по доверительным интервалам для среднего балла по ОО (относительно дов. интервала по региону).



Распределение отметок по вариантам

Вариант/Отметки	«2»	«3»	«4»	«5»	Кол-во уч.
Вариант1			1		1
Вариант2		1	1		2
Вариант4				1	1
Вариант6		1	7	1	9
Вариант7	51	309	257	112	729
Вариант8	44	241	282	158	725
Вариант14			1		1
Комплект	95	552	549	272	1468



Соответствие отметок за выполненную работу и отметок по журналу

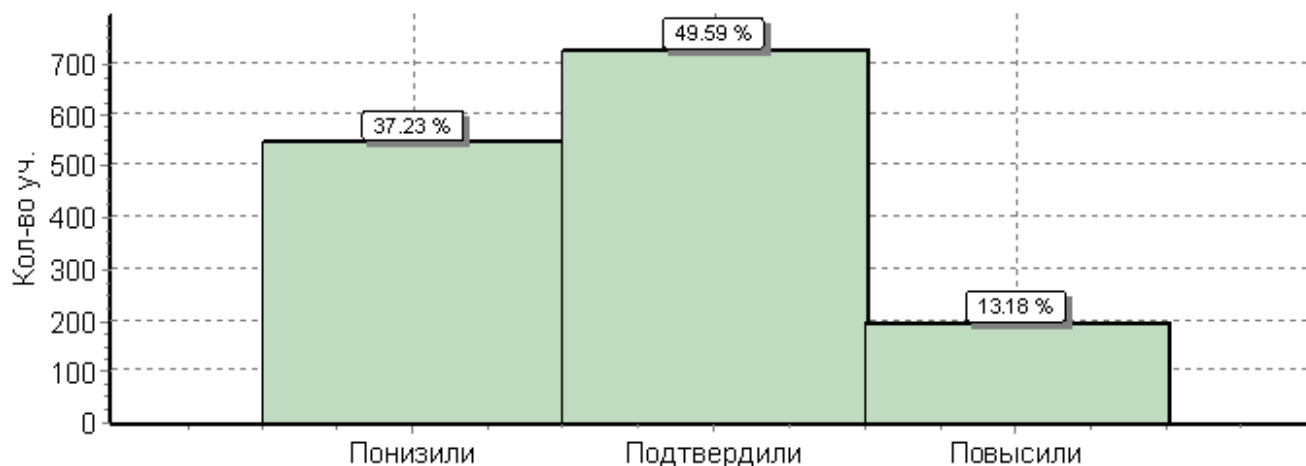
<i>Показатель</i>	<i>Кол-во уч.</i>	<i>%</i>
Понизили (Отм*.< Отм.по журналу)	545	37,23
Подтвердили(Отм.=Отм.по журналу)	726	49,59
Повысили (Отм.> Отм.по журналу)	193	13,18
Всего*:	1464	100

Приведены данные только по тем участникам, для которых введены отметки за предыдущую четверть/триместр

* "Отм." - отметка за выполненную работу

"Отм.по журналу" - отметка участника за предыдущую четверть/триместр

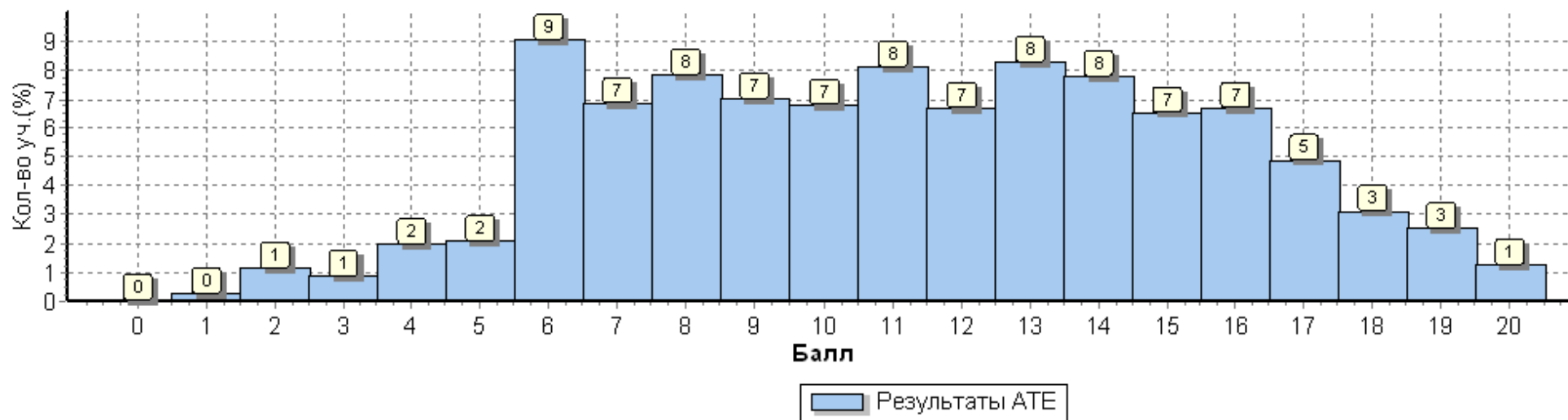
Гистограмма соответствия отметок за выполненную работу и отметок по журналу



Распределение первичных баллов

Максимальный первичный балл: 20

Общая гистограмма первичных баллов



Распределение первичных баллов по вариантам

Вариант/баллы	0	1	2	3	4	5	6	7	8	9	10	11	12	13	14	15	16	17	18	19	20	Кол-во уч.		
Вариант1												1											1	
Вариант2									1						1									2
Вариант4																			1					1
Вариант6							1					1	2	3		1	1							9
Вариант7		3	8	11	13	16	71	58	71	53	56	58	46	59	55	39	34	42	23	10	3		729	
Вариант8	1	1	9	2	16	15	61	43	43	50	44	59	50	60	57	56	63	30	22	27	16		725	
Вариант14															1									1
Комплект	1	4	17	13	29	31	133	101	115	103	100	119	98	122	114	96	98	72	46	37	19		1468	



Система оценивания выполнения всей работы

Максимальный балл за выполнение работы – **20**.

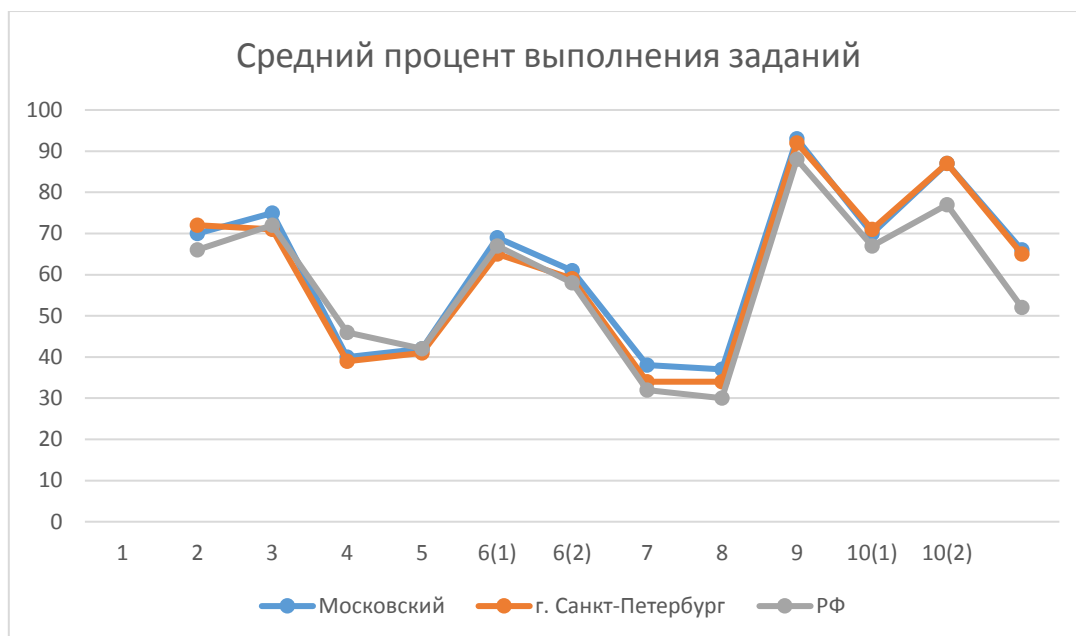
Рекомендации по переводу первичных баллов в отметки по пятибалльной шкале

Отметка по пятибалльной шкале	«2»	«3»	«4»	«5»
Первичные баллы	0-5	6-10	11-15	16-20

Выполнения заданий

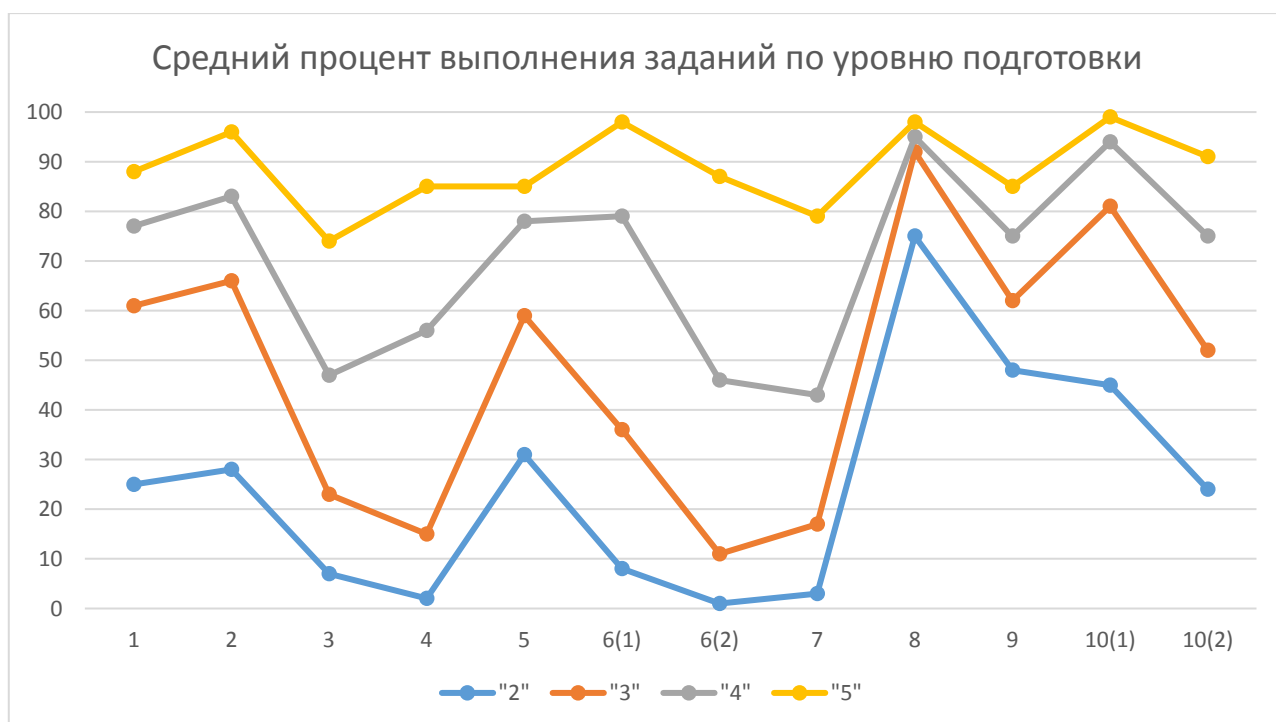
Средний процент выполнения заданий по ОУ в % от числа участников

Наименование ОУ	Кол-во	Макс. балл	1	2	3	4	5	6(1)	6(2)	7	8	9	10(1)	10(2)
			2	1	3	3	1	1	2	2	1	1	1	2
ГБОУ СОШ № 485	46		79	78	46	36	63	61	39	45	91	65	87	54
ГБОУ лицей № 373	57		84	82	36	42	54	53	40	43	91	54	96	85
ГБОУ СОШ № 643	38		71	68	40	35	68	74	42	41	92	61	79	70
ГБОУ "Морская школа	63		84	79	28	38	71	49	26	24	98	75	87	62
ГБОУ СОШ № 351	32		64	56	8	19	53	34	16	20	94	66	69	41
ГБОУ СОШ № 353	14		18	50	29	21	21	36	32	11	57	43	79	75
ГБОУ СОШ № 355	37		57	73	41	44	46	54	30	30	100	59	70	42
ГБОУ СОШ № 356	78		51	95	53	62	96	68	47	45	94	71	81	58
ГБОУ лицей № 366	113		85	79	43	50	81	85	46	50	100	81	97	80
ГБОУ школа № 371	59		76	81	40	36	85	58	26	34	98	85	93	52
ГБОУ школа №484	46		45	63	14	43	37	57	45	43	98	67	78	53
ГБОУ СОШ №489	55		73	56	42	53	87	78	48	42	100	69	98	87
ГБОУ СОШ №496	28		77	93	40	19	75	25	18	18	93	54	75	45
ГБОУ СОШ № 507	107		65	82	43	32	56	51	29	23	93	64	86	65
ГБОУ СОШ № 508	47		69	77	19	30	74	62	29	41	83	66	87	62
ГБОУ СОШ № 510	30		50	100	81	43	77	87	48	40	73	100	70	35
ГБОУ гимназия № 524	137		82	80	47	48	43	60	47	45	99	72	96	89
ГБОУ СОШ №525	61		61	59	21	34	56	48	34	29	93	52	84	75
ГБОУ СОШ № 536	49		32	76	50	52	88	76	46	60	67	69	100	85
ГБОУ СОШ № 537	49		59	51	27	39	86	65	27	33	92	53	84	58
ГБОУ СОШ № 543	31		82	87	43	47	97	68	44	44	87	77	87	66
ГБОУ СОШ № 544	114		69	71	44	43	68	57	40	40	85	73	69	52
ГБОУ СОШ № 594	45		67	82	52	39	69	64	39	23	93	93	96	61
ГБОУ СОШ № 376	86		80	70	46	40	76	60	21	31	100	73	91	53
ГБОУ СОШ № 684	38		82	68	40	61	95	66	47	18	100	76	100	72
ЧОУ «Тет-а-Тет»	1		50	100	100	67	100	100	0	50	100	100	100	100
ЧОУ "Свято-Владимирская школа»	7		100	71	71	95	100	100	100	86	100	100	100	100
Московский	1468		70	75	40	42	69	61	38	37	93	70	87	66
г. Санкт-Петербург	25494		72	71	39	41	65	59	34	34	92	71	87	65
РФ	722365		66	72	46	42	67	58	32	30	88	67	77	52



Выполнение заданий группами учащихся по уровню подготовки

Наименование ОУ	Кол-во	1	2	3	4	5	6(1)	6(2)	7	8	9	10(1)	10(2)
		2	1	3	3	1	1	2	2	1	1	1	2
Ср.% вып. уч. гр.баллов 2	95	25	28	7	2	31	8	1	3	75	48	45	24
Ср.% вып. уч. гр.баллов 3	552	61	66	23	15	59	36	11	17	92	62	81	52
Ср.% вып. уч. гр.баллов 4	549	77	83	47	56	78	79	46	43	95	75	94	75
Ср.% вып. уч. гр.баллов 5	272	88	96	74	85	85	98	87	79	98	85	99	91



Достижение планируемых результатов в соответствии с ПООП ООО

№	Блоки ПООП ООО выпускник научится/ получит возможность научиться или проверяемые требования (умения) в соответствии с ФГОС	Макс балл	Средний % выполнения ¹		
			Район	СПб	По России
			1468 уч.	25494 уч.	722365 уч.
1	Умение создавать, применять и преобразовывать знаки и символы, модели и схемы для решения учебных и познавательных задач. Работать с изобразительными историческими источниками, понимать и интерпретировать содержащуюся в них информацию	2	70	72	66
2	Смысловое чтение. Проводить поиск информации в исторических текстах, материальных исторических памятниках Средневековья	1	75	71	72
3	Умение определять понятия, создавать обобщения, устанавливать аналогии, классифицировать, самостоятельно выбирать основания и критерии для классификации; владение основами самоконтроля, самооценки, принятия решений и осуществления осознанного выбора в учебной и познавательной деятельности. Умение объяснять смысл основных хронологических понятий, терминов	3	40	39	46
4	Умение осознанно использовать речевые средства в соответствии с задачей коммуникации; владение основами самоконтроля, самооценки, принятия решений и осуществления осознанного выбора в учебной и познавательной деятельности. Давать оценку событиям и личностям отечественной и всеобщей истории Средних веков	3	42	41	42
5	Умение создавать, применять и преобразовывать знаки и символы, модели и схемы для решения учебных и познавательных задач; владение основами самоконтроля, самооценки, принятия решений и осуществления осознанного выбора в учебной и познавательной деятельности. Использовать историческую карту как источник информации о территории, об экономических и культурных центрах Руси и других государств в Средние века, о направлениях крупнейших передвижений людей – походов, завоеваний, колонизаций и др.	1	69	65	67
6(1)	Умение создавать, применять и преобразовывать знаки и символы, модели и схемы для решения учебных и познавательных задач; владение основами самоконтроля, самооценки, принятия решений и осуществления осознанного выбора в учебной и познавательной деятельности.	1	61	59	58
6(2)	Использовать историческую карту как источник информации о территории, об экономических и культурных центрах Руси и других государств в Средние века, о направлениях крупнейших передвижений людей – походов, завоеваний, колонизаций и др.	2	38	34	32
7	Умение устанавливать причинно-следственные связи, строить логическое рассуждение, умозаключение (индуктивное, дедуктивное и по аналогии) и делать выводы; владение основами самоконтроля, самооценки, принятия решений и осуществления осознанного выбора в учебной и познавательной деятельности. Объяснять причины и следствия ключевых событий отечественной и всеобщей истории Средних веков	2	37	34	30
8	Умение объединять предметы и явления в группы по определенным признакам, сравнивать, классифицировать и обобщать факты и явления. Раскрывать характерные,	1	93	92	88

	существенные черты ценностей, господствовавших в средневековых обществах, религиозных воззрений, представлений средневекового человека о мире; сопоставлять развитие Руси и других стран в период Средневековья, показывать общие черты и особенности				
9	Умение определять понятия, создавать обобщения, устанавливать аналогии, классифицировать, самостоятельно выбирать основания и критерии для классификации. Локализовать во времени общие рамки и события Средневековья, этапы становления и развития Российского государства	1	70	71	67
10(1)	Умение создавать обобщения, классифицировать, самостоятельно выбирать основания и критерии для классификации;	1	87	87	77
10(2)	сформированность важнейших культурно-исторических ориентиров для гражданской, этнонациональной, социальной, культурной самоидентификации личности. Реализация историко-культурологического подхода, формирующего способности к межкультурному диалогу, восприятию и бережному отношению к культурному наследию Родины	2	66	65	52

¹Вычисляется как отношение (в %) суммы всех набранных баллов за задание всеми участниками к произведению количества участников на максимальный балл за задание

